



NACEMENTO DO NAVIA

Club de Montaña O Carroucho

13 de Setembro de 2014

Imos de ruta ao chamado Val de Connavia, situado entre O Cebreiro e As Nogais, na provincia de Lugo. É unha das rutas de entrada máis antigas de Galicia, proba diso é o dolmen situado preto da Casa de Chancia, que data do 2000 a 4000 A.C. Algúns historiadores sitúan neste val a vía romana Vía XIX ou de Antonino. Os castelos de Doiras e Valcarce e as torres de Doncos e Torés, dan unha idea do valor desta vía de comunicación. A súa importancia é maior por ser tamén o lugar por onde entra en Galicia

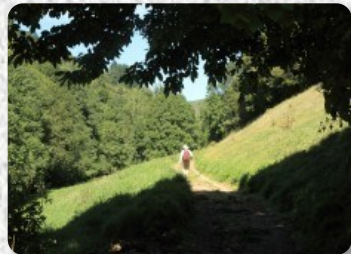
Datos Básicos	
Comezo:	Hospital
Remate:	Doncos
Distancia lineal:	18 km.
Duración aproximada:	8 horas
Dificultade:	Baixa-Media
Altura máxima:	1240 m
Altura mínima:	586 m
Acumul.:	↗625 m / ↘1197 m

Navia. Seguimos tomando dirección este para continuar por bos camiños a media aba, que nos levarán polas aldeas de Modreiro e A Mata, Loureiro e Os Foxos, onde faremos un descanso. O lugar de xantar decidíremolo sobre a marcha, a idea é facela ao chegar xunto ao río Navia, se o tempo está seco.

Seguiremos ata Silvela, xa en pronunciado descenso, e con vistas ao río Navia, a N-VI e a autoestrada do Noroeste. Continuaremos descendendo por unha pista de cemento, que nos leva á ponte do río Navia, á altura do Rego Valiña. Aquí principiaremos un pechado treito de fraga a carón do río, por unha canle seca ata a aldea de San Clodio.

Seguiremos por un camiño que nos levará a unha zona de prados, onde teremos que facer dous fáciles vadeos do río Navia, para sortear as zonas de maleza máis pechadas, pasando por prados algo encharcados e varios camiños convertidos en canles. Deste xeito chegaremos ata o castelo de San Agustín, o vello castelo de Doncos, se andamos mal de tempo verémolo de lonxe ao remate da suba final que chega ata Doncos na N-VI xunto ao bar Casa Román, onde nos recollerá o bus.

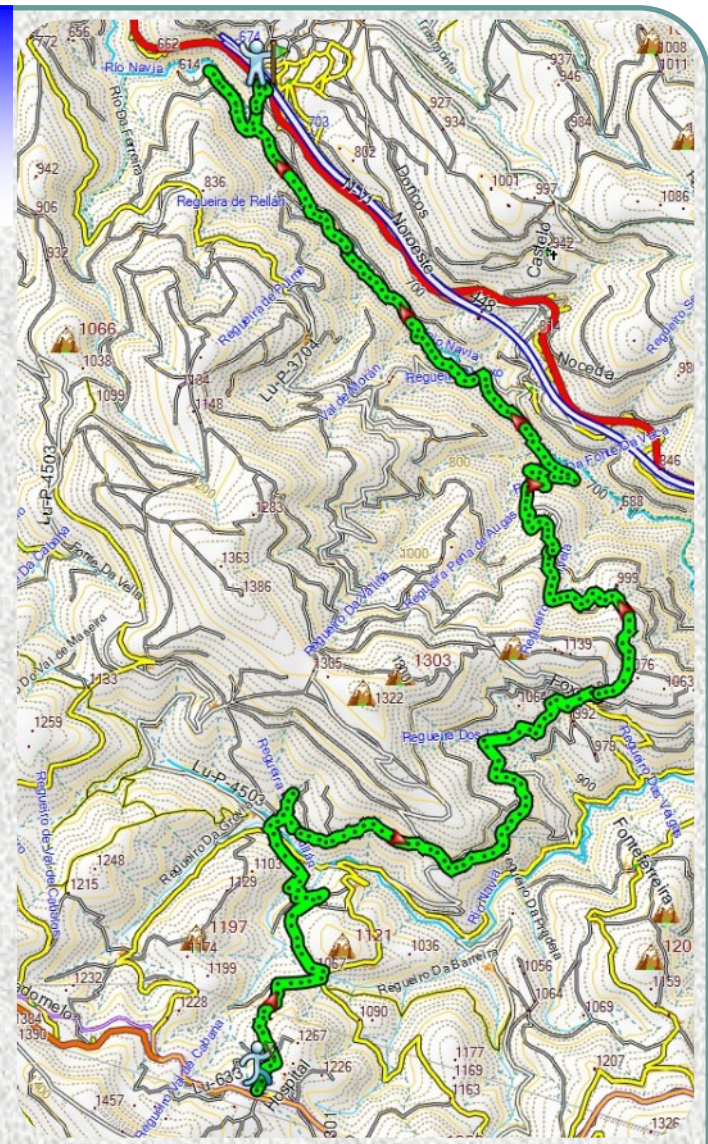
o Camiño Francés, a ruta máis importante do Camiño de Santiago. O Cebreiro é así punto neurálxico do Camiño e encrucillada de camiños, culturas, historias, etc. e un dos lugares máis importantes e coñecidos de Galicia.



Neste val é protagonista o río Navia, cunha lonxitude total de 99 km., que moitos creen exclusivamente asturiano, descoñecendo que nace en dúas fontes que hai en Busnullán e Brimbeira, moi preto do Cebreiro. Créese que o seu nome vén do vocábulo indoeuropeo *naus*, que significa barco, o que fai pensar que lle foi dado en orixe por ser un río navegable.

Sáimos de Hospital e seguimos en baixada bordeando Chao de Coto, e As Teixoeiras, para chegar a Busnullán, onde visitaremos unha das fontes do río

Lembrámosvos que esta actividade só inclúe o seguro de transporte



Próxima cita:
4 Outubro
Coles (Ourense)



O Carroucho

www.carroucho.org

